

À PARTIR
DU LUNDI
02
AVRIL

2

**NOUVEAUTÉS
POUR VOUS**



CHANGEMENT DE JOUR DE COLLECTE POUR VOTRE BAC MARRON

La collecte de vos bacs marron et jaune le même jour a posé quelques difficultés pendant l'opération Évolution.

**Retrouvez votre nouveau calendrier
de collecte en dernière page.**

JOURS FÉRIÉS TRAVAILLÉS



JOURS FÉRIÉS TRAVAILLÉS
NOUVEAU
VOS DÉCHETS COLLECTÉS



smicval



AFIN DE FACILITER LE RAMASSAGE DE VOS DÉCHETS, **LE SMICVAL SOUHAITE DISSOCIER LA COLLECTE DE VOS BACS JAUNE ET MARRON.**

Attention Afin de faciliter la saisie du bac, Merci de le positionner au plus proche de la route et de bien laisser 1 mètre autour du bac.

À partir du lundi 2 avril, vos ordures ménagères (bac marron) seront collectées le vendredi au lieu du mercredi
Rien ne change pour les emballages (bac jaune)

JOURS FÉRIÉS TRAVAILLÉS
NOUVEAU
VOS DÉCHETS COLLECTÉS

Auparavant, les jours fériés étaient rattrapés les samedis suivants.

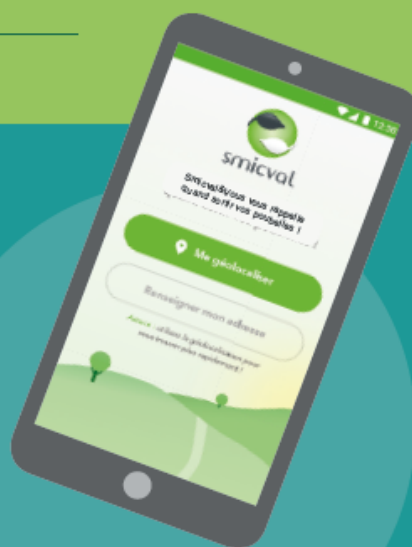
Aujourd'hui, nous travaillons les jours fériés.



EXCEPTIONS

Le 1^{er} mai, le 25 décembre et le 1^{er} janvier ne seront pas travaillés. Les collectes seront réalisées le samedi suivant, aux heures habituelles.

Téléchargez l'application SMICVAL&VOUS
plus besoin de penser à sortir vos poubelles !



OU



Compostage individuel

Tontes, marc de café, cartons souillés, coquilles d'œufs, fleurs fanées, épluchures de fruits et de légumes, papiers essuie-tout



Collecte des restes alimentaires

IDEM + Restes de repas (pain, viande, poisson, pâtes...), crustacés, coquillages



Collecte des papiers et emballages recyclables

Tous les papiers
Magazines, journaux, prospectus, enveloppes...

Bouteilles et Flacons plastiques
S'il y a un bouchon c'est bon !

Cartons et Briques alimentaires

Emballages métalliques
Conserves, Aérosols, Cigarettes...



Apport volontaire du verre

Enlevez les bouchons et les couvercles



Apport volontaire des vêtements et textiles

- Placez-les dans un sac fermé
- Attachez les chaussures par paire
- Vêtements en bon état, usagés ou déchirés mais non souillés



Collecte des déchets non recyclables

Films plastique, pots de yaourt, barquettes plastique, barquettes polystyrène, couches, ampoules à Incandescence



Apport volontaire en Pôle Recyclage (déchèterie)

Métaux - Gravats - Bois - Végétaux - Plâtre - Cartons - Meubles Produits Électriques
Ampoules et Néons - Piles - Pneus - Bidons plastiques - Déchets de soin - Batteries
Déchets dangereux - Cartouches d'encre - Huiles alimentaires - Huiles de vidange.



Ouvert du lundi au samedi

Période été (du 01/03 au 31/10) : 9h - 12h et 14h - 18h

Période hiver (du 1/11 au 29/02) : 9h - 12h et 13h - 17h

N'oubliez pas de présenter votre carte elle est **obligatoire**

Infos Pratiques et Contact

Ouvert du lundi au vendredi

9h - 12h30 et 14h - 17h

05 57 84 74 00

8 route de la Pinière
33 910 Saint Denis de Pile

@ contact@smicval.fr

www.smicval.fr
www.stop-dechets.fr

Défi ZZ - Zéro déchet
Zéro gaspi avec le Smicval

Smicval&Vous

Téléchargez
Smicval&Vous
Votre nouvelle
application mobile

Télécharger dans
l'App Store

DISPONIBLE SUR
Google Play



Plus besoin d'y penser,
Smicval&Vous vous rappelle
quand sortir vos poubelles !